

リハビリテーション科スタッフ構成

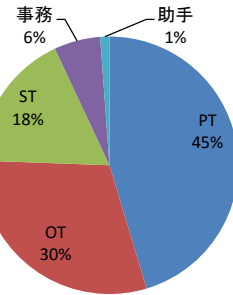
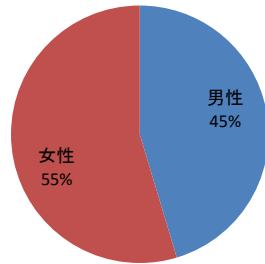
1.男女比

男性	39
女性	47
合計	86

2.職種

PT	39
OT	26
ST	15
事務	5
助手	1

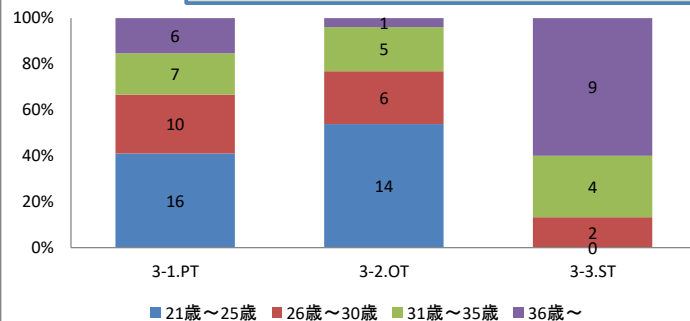
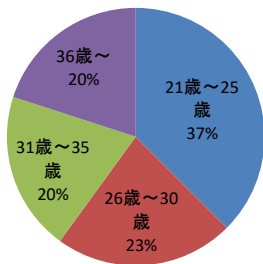
以下セラピストのみ



3.年齢層

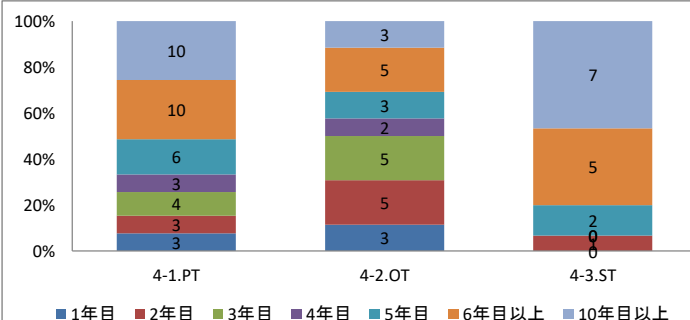
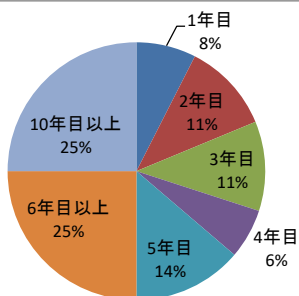
	全職種	3-1.PT	3-2.OT	3-3.ST
21歳～25歳	30	16	14	0
26歳～30歳	18	10	6	2
31歳～35歳	16	7	5	4
36歳～	16	6	1	9

平均年齢 29.6歳
平均経験年数 6.3年目
平均在籍年数 5.6年目



4.経験年数(●年目)

	全職種	4-1.PT	4-2.OT	4-3.ST	割合
1年目	6	3	3	0	7.5%
2年目	9	3	5	1	11.3%
3年目	9	4	5	0	11.3%
4年目	5	3	2	0	6.3%
5年目	11	6	3	2	13.8%
6年目以上	20	10	5	5	25.0%
10年目以上	20	10	3	7	25.0%



5.在籍年数(●年目)

	全職種	5-1.PT	5-2.OT	5-3.ST	割合
1年目	7	3	3	1	8.8%
2年目	9	4	5	0	11.3%
3年目	10	4	5	1	12.5%
4年目	5	3	2	0	6.3%
5年目	11	6	3	2	13.8%
6年目以上	20	10	5	5	25.0%
10年目以上	18	10	3	5	22.5%

